

Effi-Trail – Das Abenteuer durch Effretikon

Wichtige Informationen

Die Route des Effi-Trails erstreckt sich auf rund acht Kilometern quer durch Effretikon. Ihr müsst mit einer Dauer von 3 bis 3½ Stunden für das ganze Abenteuer rechnen. Unterwegs und am Schluss hat es Feuerstellen, welche sich super eignen für eine Pause und eine feine Wurst. Ebenso werdet ihr unterwegs an diversen Brunnen vorbeikommen.

Anreise

Für die Anreise nach Effretikon benützt ihr am besten die öffentlichen Verkehrsmittel. Falls ihr mit dem Auto anreisen möchtet, befinden sich gebührenpflichtige Parkplätze beim Bahnhof Effretikon.

Vor dem Start

Meldet euch per Start-SMS mit dem Text «Effi-Trail Start» unter der Nummer 079 807 49 99 an.

Mitnehmen auf den Effi-Trail


- Stift
- Startunterlagen auf Papier
- Handy
- volle Wasserflasche
(wird für Posten benötigt)


SMS-Hilfe

Falls ihr den Weg zum nächsten Posten nicht findet oder ihr eine Postentafel nicht entdeckt, hilft euch die automatische SMS-Hilfe weiter. Sendet dazu eine SMS mit dem Text «Effi-Trail Hilfe Posten Postennummer» an die Nummer 079 807 49 99. Beispiel: Gesucht ist Posten 8: «Effi-Trail Hilfe Posten 8». Ihr erhaltet einen Link als Antwort, welcher euch zum gesuchten Posten führt.

Achtung: Diese Nummer kann keine Anrufe oder WhatsApp-Nachrichten entgegennehmen!

Zeichen in den Startunterlagen

 Dies ist ein kniffliger Rätselposten, der nicht ganz einfach ist. Falls ihr nicht weiterkommt, findet ihr Hinweise auf den letzten zwei Seiten dieser Startunterlagen.

 Bei diesen Posten müsst ihr nach einer Postentafel suchen. Auf der Tafel erfahrt ihr, wie es weitergeht.

Verdankung

Der Effi-Trail ist ein Geschenk des Cevi Illnau-Effretikon anlässlich seinem 45-jährigen Jubiläum an die Bürgerinnen und Bürger der Stadt Illnau-Effretikon. Der Cevi Illnau-Effretikon bedankt sich herzlich bei der Stadt Illnau-Effretikon und den Mitarbeitenden der Unterhaltsbetriebe für die gute Zusammenarbeit. Ein grosses Dankeschön geht auch an die Illustratorin Saija Sollberger für das liebevolle Design der Figuren.

Falls ihr das Projekt Effi-Trail oder den Cevi Illnau-Effretikon unterstützen möchtet, könnt ihr mit dem nebenstehenden Twint QR-Code eine kleine Spende tätigen. Der Cevi bedankt sich herzlich für eure Unterstützung!



Startinfo

Willkommen auf dem Effi-Trail. Diese Stadt birgt einige versteckte Geheimnisse und verschiedenste Bewohnerinnen und Bewohner aller Art. Seid ihr bereit für dieses aufregende Abenteuer? Dann nichts wie los!

Der Start zu eurer Reise befindet sich in der Nähe des Bahnhofs Effretikon, im Schaufenster der Bastelboutique Crea Casa (Bahnhofstrasse 17, 8307 Effretikon).

Posten 1



Posten 2



Die Bäuerin rät euch: «Geht Richtung grünem ...»



... weiter, bis die Blechkutschen im Kreis drehen.»

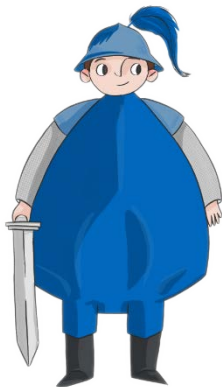
Auf dem Grund des Wasser offenbart sich euch eine Hilfe, um den untenstehenden Übersetzungsschlüssel zu vervollständigen.

1		A	5		F	9	Σ	K	13	Υ	O	16	C	S
2		B	6	▶	G	10	L	L	14		P	17		T
3	■	D	7		H	11		M	15		R	18		U
4		E	8		I	12		N						

Posten 3





Posten 4



«Puh, geschafft, wir sind oben auf dem Berg angekommen. Aber bei diesem Namen stimmt doch etwas nicht?»

- i** Geht dem steinigen Weg entlang, bis ihr zu eurer rechten Seite ein Sumpfgebiet erblickt.
- p** Folgt der Belagsstrasse bis zur zweiten Kreuzung und geht dort rechts. Folgt der Strasse bis ihr auf den hölzernen Wächter trifft.
- e** Folgt der Belagsstrasse bis zur ersten Kreuzung und geht rechts weiter bis vor das Anwesen der Familie Leutwiler.
- g** Folgt der Belagsstrasse bis zur zweiten Kreuzung und geht links weiter bis ihr auf den roten Wasserspeier mit der Nr. 189 trifft.

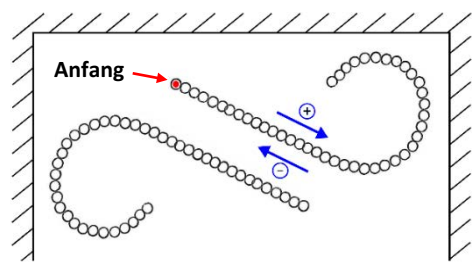
Posten 5 

Posten 6  Wenn ihr den Kletterturm nicht erklimmen möchtet: **?**

Posten 7 **?** *«Gut, ihr habt mein Nest gefunden. Doch ich habe eine Vorliebe für Rätsel. Deshalb werdet ihr der Spur nur folgen können, wenn ihr dieses richtig löst.»*

Geht zum -ten grünen Pfosten.

	6	9		3		2		4
2	4		9		8	1	5	3
3		5	2	7	4	9	8	
5		8	4	9	6	3	1	
7	9	6			3		4	2
	3	4	7	5		8	6	9
9		1	3	4		6	2	8
4	8		6	2		7	9	1
6		2		1	9			5



Bewegt euch von dort die folgende Anzahl Pfosten rauf oder runter:

$$-4 + 18 - 7 + 6$$

Die Farbe des Zielpfostens verrät euch den richtigen Weg. Den genauen Wegbeschrieb findet ihr auf der nächsten Seite.

Weiss: Folgt dem Dach Richtung gelbe Tür und verlässt das Schulareal rechterhand über farbige Punkte, vorbei an den Veloständern und dem Parkplatz. Biegt in eine Strasse ein, in der euch der Verkehr nur entgegenfahren darf. Geht die Strasse hinunter bis zur Kreuzung neben einem Brunnen.

Schwarz: Verlässt das Schulareal zwischen Basketballfeld und Fussballwiese, bis ihr auf eine Strasse gelangt. Biegt dort nach rechts ab und folgt der Strasse bis zu einer Kreuzung. Dort biegt ihr links ab und geht zur zweiten Laterne.

Violett: Folgt dem Dach Richtung rote Tür bis zum Ende. Dreht euch dort nach links und geht zum Weg an der Hecke. Folgt diesem Weg nach rechts bis zu einem grossen Baum. Geht die Treppe runter und weiter bergab, bis zu einem Schild eines Werkzeugs.

Posten 8



Findet zuerst die Postentafel und nehmt danach diesen Hinweis zu Hilfe: *«Leert oben Wasser hinein und schaut, in welche Richtung der Wasserstrahl fliesst. Folgt diesem Weg, bis ihr eine Bushaltestelle findet.»*

Posten 9



Posten 10



Posten 11



Posten 12



Lest erst die Postentafel und fahrt dann hier weiter fort.

1 2 3 4 5 6 7

- Nehmt den Anfangsbuchstaben des dritten Elements. An wievielter Stelle im Alphabet steht er?
 - Zählt nun die quadratischen Geländerpfosten auf der rechten Seite der Brücke, bis ihr diese Zahl erreicht.
 - Blickt nun rechts an diesem Pfosten vorbei durch das Geländer hindurch. So könnt ihr den Ort des nächsten Fussabdrucks erblicken.
-

Posten 13



Lest erst die Postentafel und beantwortet dann folgende Frage:

Welches Zeichen stellt die Pose der ausgewählten Person dar?

T	Haltet euch links, bis ihr den Fuss des Hügels erreicht. Biegt nach links auf den Fussweg über die Wiese ab. Folgt ihm bis zu einem Bauernhaus.
4	Erklimmt den Hügel bis zum höchsten Punkt. Um bessere Übersicht zu erlangen, steigt auf den Turm.
1	Dreht euch um 180° und folgt dem Weg, bis er in eine Strasse mündet. Folgt der Strasse und nehmt die 2. Möglichkeit um links abzubiegen. Lauft in diese Richtung, bis ihr einen Parkplatz erreicht.

Posten 14



Posten 15



In diesem Haus wohnt ein Tierexperte oder eine Tierexpertin. Diese Person kann euch bei der Spurensuche sicher weiterhelfen. Findet die gesuchte Person und befragt sie zu den Spuren.

Posten 16



«Geht zum _____ - haus .

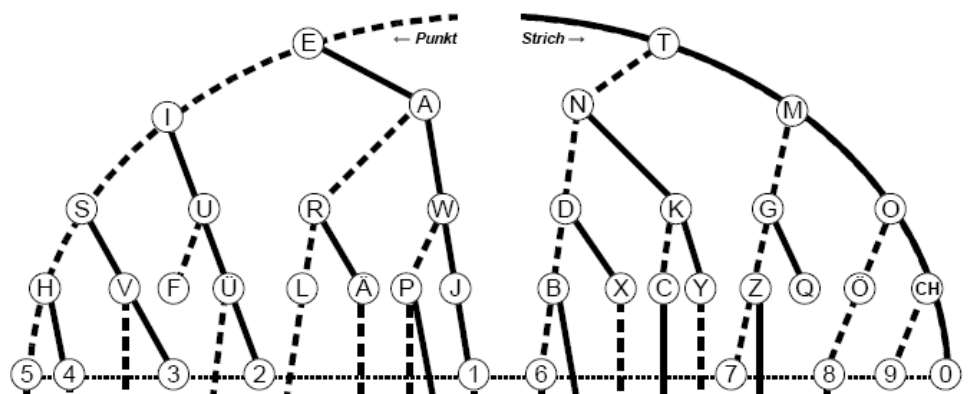
Dort findet ihr am _____ - schild den nächsten Hinweis.»



Dies ist ein Morseschlüssel. Buchstaben werden dabei aus Punkten und Strichen gebildet.

Versucht zuerst, das Beispiel zu lösen, um die Logik zu verstehen.

Beispiel: //••••/•-/•-••/•-••/---// = Hallo



Posten 17



Posten 18



Posten 19



Lest erst die Postentafel und fahrt dann hier weiter fort.

1. 2215
2. 4158
3. 2887
4. 3239
5. 2093
6. 871
7. 2719

The crossword puzzle grid consists of white squares for letters and empty spaces. The starting points for the clues are numbered 1 through 8:

- 1: Top vertical word, 1st square.
- 2: Horizontal word, 1st square.
- 3: Vertical word, 1st square.
- 4: Horizontal word, 1st square.
- 5: Horizontal word, 1st square.
- 6: Horizontal word, 1st square.
- 7: Horizontal word, 1st square.
- 8: Vertical word, 1st square.

1	2	3	4	5	6	7	8
---	---	---	---	---	---	---	---

Posten 20



Lest erst die Postentafel und fahrt dann hier weiter fort.

Mit Hilfe dieses Logicals könnt ihr den geheimen Ort finden. Dazu müsst ihr die Tabelle korrekt ausfüllen. **Ihr sollt herausfinden, welche Farbe das Kleid von Illena hat.**

- Wer gerne Rösti isst, trägt keine blauen Kleider.
- Eine Person liebt Pizza.
- Weder Effius noch Illena sammeln gerne Edelsteine.
- Eine Person lässt in der Freizeit am liebsten Drachen steigen, mag aber keine Spätzli.
- Der Troll trägt braun.
- Effius hasst es, Drachen steigen zu lassen und liebt Spätzli.
- Der Troll hasst Pizza.
- Eine Person liebt Rösti.
- Die Person, die weiss trägt, spielt nicht gerne Verstecken.

Name	Illena	Troll	Effius
Kleidungsfarbe			
Hobbies			
Lieblingsessen			

Geht nun zu dem farbigen Kreis auf der Karte, der Illena's Kleidfarbe entspricht.



Posten 21



Posten 22

*Die Richtung weist euch der Kompass und das richtige Bild.
Ist es das Schloss, der Baum, der Stein oder das Schild?
In die Lücken füllt ihr das passende Wort
und schon wisst ihr auch den nächsten Ort.
Geht in diese Richtung immer weiter,
bis der Weg wird schmaler und nicht breiter.
Dazu müsst ihr eine grosse Treppe hinuntersteigen
und am Ende wird sich euch eine neue Spur zeigen.
Aber nur, falls ihr bis zur nächsten Strasse geht,
und dann das gesuchte Wort mit Hinweis vor euch seht.*

-ig

-Schlag

Edel-

Posten 23



Posten 24



Posten 25



Lest erst die Postentafel und fahrt dann hier weiter fort.

Der gesuchte Gegenstand befindet sich ganz in eurer Nähe und beinhaltet den nächsten Hinweis. Bringt folgende Buchstaben in die richtige Reihenfolge, um herauszufinden, wie der Gegenstand heisst. Der Anfangsbuchstabe ist ein «F».

F S C H A L E N P S T O

Posten 26



Posten 27

Schaut über eure linke Schulter und erklimmt den Hügel.
Oben angekommen müsst ihr die Startunterlagen zur Hilfe nehmen.

Posten 28



«Was für eine Überraschung Effius, was machst du denn hier? Ich freue mich riesig dich zu sehen. Du wirst nicht glauben, was ich alles erlebt habe! Aber die ganze Geschichte erzähl ich nur dem wahren Ritter Effius. Du musst mir zuerst beweisen, dass du der Echte bist. Dazu musst du drei Rätsel lösen. Jedes Rätsel ergibt dir eine Lösungszahl für ein Zahlenschloss. Die letzte Zahl für das Zahlenschloss verrät dir die Kröte. Wo dieses Schloss auf der Moosburg zusammen mit meiner Geschichte versteckt ist, musst du aber schon selber herausfinden.»

1. Folgenrätsel:

Wie lautet die nächste Zahl?

1125, 225, 45, ...

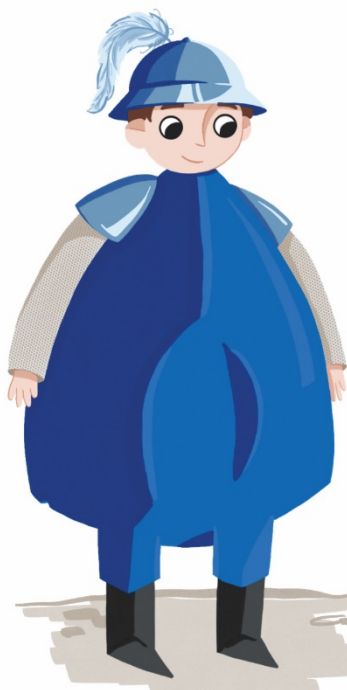
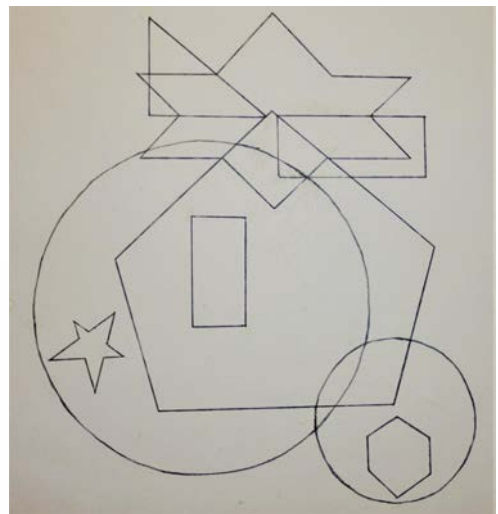
2. Matheaufgabe Tierbeine:

In einem Stall gibt es Hasen und Hühner. Insgesamt hat es 40 Beine und 24 Flügel.

Wie viele Hasen gibt es?

3. Dreiecke zählen:

Wie viele Dreiecke siehst du?



In wie vielen Orten ist der Cevi Illnau-Effretikon aktiv?





Hinweise

Achtung: Ab hier folgen Hinweise für Posten, welche knifflige Rätsel enthalten. Verwendet die Hinweise erst dann, wenn ihr nicht mehr weiterkommt. Falls euch diese Hinweise nicht weiterhelfen, steht euch zusätzlich die automatische SMS-Hilfe zur Verfügung.

Posten 2

Die Bäuerin rät euch: «Geh Richtung grünem **ANTENNENTURM** weiter, bis die Blechkutschen im Kreis drehen.»

Posten 6

«Seht nur, wie klein die Welt von hier oben aussieht. Von hier aus sieht man einfach alles. Ja, ich habe vor kurzem ein grosses Tier gesehen, und es war auch ziemlich schwer. Ich denke nicht, dass es fliegen kann. Ich kann euch aber sagen, in welche Richtung es gegangen ist, denn ich habe es mir genau gemerkt. Bei meinem Nest erzähl ich euch mehr. Findet mein Nest und lest dort meinen Hinweis in den Startunterlagen.»
Ich lege blaue Eier und erwarte zwei Küken.





Posten 7

Geht zum **5-ten** grünen Pfosten. Bewegt euch rauf und runter und ihr landet auf einem **weisen** Pfosten.

Posten 12

1	2	3	4	5	6	7
Licht	Erde	Wasser	Gas	Stein	Eis	Feuer

Posten 15

Ihr müsst in der richtigen Reihenfolge bei verschiedenen Personen klingeln: P. Burkhart -> V. Bümpliz -> H. Küken

Posten 16

Hinweis:»

«Gehz zum **blauen Hochhaus**. Dort findet ihr am **Sackgassenschild** den nächsten

Posten 19

Das Lösungswort lautet: «**Moosburg**».

Der Code für das Zahlenschloss ist die Meereshöhe dieses Hügels: 5 – 1 – 7

Posten 20

Lieblingessen	Pizza	Rösti	Spätzli
Hobbies	Drachen steigen lassen	Edelsteine sammeln	Verstecken spielen
Farbe der Kleidung	Weiss	Braun	Blau
Name	Illena	Troll	Effius

Posten 28

Code für Schloss: 9 – 4 – 6 – 4

1. Folgenreiselt: 1125, 225, 45, 9 → 9
2. Mathemaufgabe Tierbeine: 4 Hasen → 4
3. Dreiecke zählen: 6 Dreiecke → 6
4. Der Cevi ist in 4 Orten aktiv → 4